

ONVIF®

Tutte Onvif, lo standard in assoluto per le telecamere IP, essere Onvif garantisce compatibilità con qualsiasi sistema di registrazione moderno. NON essere Onvif, significa avere una telecamera fine a se stessa che non potrà mai essere utilizzata insieme a sistemi di registrazione

Questa telecamera supporta la versione Onvif

Alimentazione PoE: Il Vantaggio di una telecamera PoE è evidente, permette di essere alimentata con lo stesso cavo con la quale si comunica senza portare ulteriori cavi d'alimentazione e senza dover installare un sistema di alimentazione separato, una telecamera PoE garantisce tensioni costanti ed installazione semplice

Sensore CMOS 1/2.9" con tecnologia STARLIGHT.

Bassa luminosità, visione a colori anche in modalità notte

Con questo sensore CMOS è possibile avere riprese a colori anche in modalità notte

Normalmente, entrando in modalità notte, la visione da colori diventa bianco/nero.



Con il SENSORE presente le riprese notturne saranno nitide e a colori



Smart H.265+

Smart H.265+ è l'implementazione ottimizzata del codec H.265 che utilizza una strategia di codifica adattiva alla scena, GOP dinamico, ROI dinamico, struttura di riferimento multi-frame flessibile e riduzione del rumore intelligente utile per fornire video di alta qualità senza affaticare la rete.

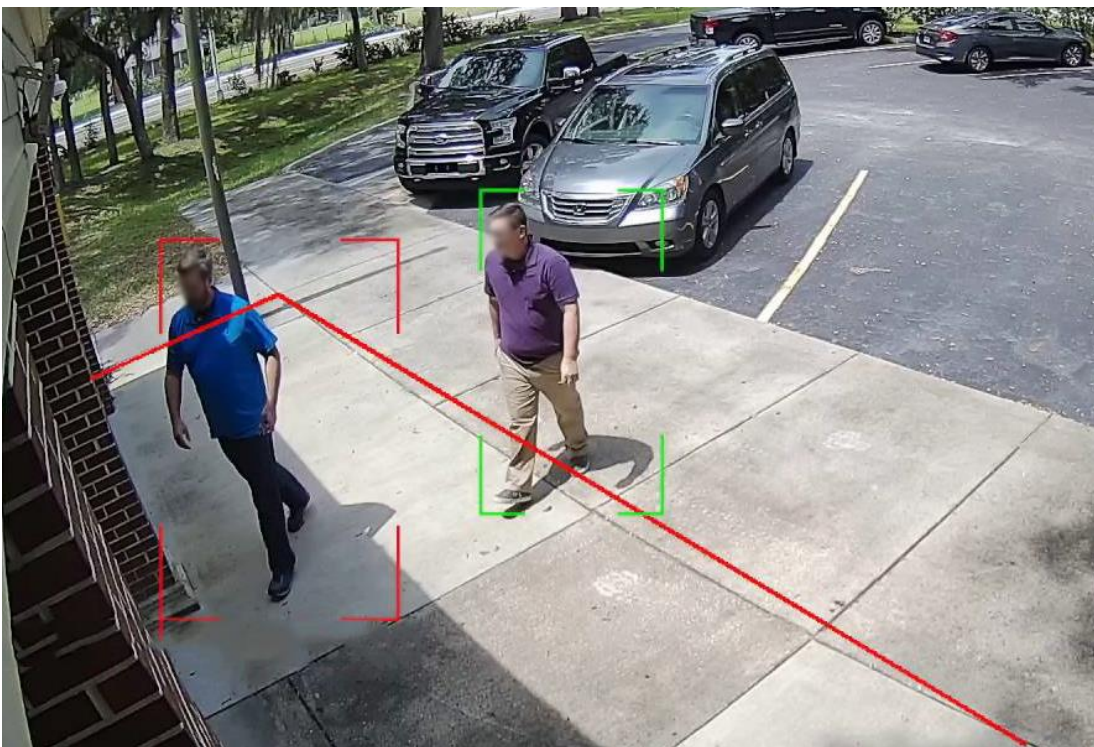
Smart H.265+ riduce di molto il bit rate e i requisiti di archiviazione rispetto alla compressione H.265 standard

Questa telecamera presenta una risoluzione di 4 Megapixel!

Ottica fissa da 3.6mm

Questa telecamera prevede la VIDEO ANALISI (IVS):

- Protezione perimetro
- Smart Search



Illuminatore Smart IR 1 LED 30 metri

Microfono integrato nel dispositivo!

ULTRA WDR fino a 120dB

WDR (Wide Dynamic Range): E' la soluzione professionale nei casi in cui si deve operare in condizioni di alto contrasto luce/ombra. Fondamentale in caso di riprese dall'interno verso l'esterno, targhe, punti in ombra

o tutte le situazioni dove non è presente omogeneità di luce.



Permette di adattare la lente alla visione Notte/Giorno e la conseguente gestione dell'illuminatore IR in modo automatico.



Day



Night

L'IR CUT FILTER è un filtro meccanico che permette una corretta visualizzazione delle immagini nelle condizioni di visione diurna. Esso filtra le frequenze tipiche dell'infrarosso migliorando così la qualità dell'immagine. In condizioni notturne il filtro viene rimosso in quanto è necessario catturare le frequenze tipiche dell'IR.



BLC (BACK LIGHT COMPENSATION) è una delle 3 soluzioni per la gestione delle immagini con contrasto. La funzione BLC permette un discreto adattamento a tutte quelle situazioni dove la ripresa risulta essere

difficoltosa (Entrate o uscite di parcheggi, ripresa di targhe, presenza di luci particolari etc...).



Livello di protezione IP67 (Polveri / Immersioni)

Prodotto ideale per utilizzo in ambienti esterni!

Alimentatore 12V DC NON incluso!



Questo prodotto è coperto da Garanzia di 24 mesi.