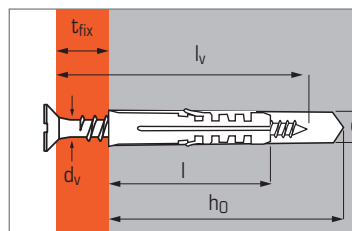




## Ancorante leggero universale per materiali compatti



### Dati tecnici

Misura	Ø Diametro foratura (mm) $d_0$	Lunghezza totale tassello (mm) $l$	Ø Profondità di foratura (mm) $h_0$	Ø Diametro viti (mm) $d_v$	Lunghezza minima viti (mm) $l_v$	Massimo spessore fissabile (mm) $t_{fix}$	Confezione (pz)	Cartone (pz)	Codice
<b>VERSIONE SENZA COLLARE</b>									
E 4x20	4	20	30	2,0 - 3,0	25	5	200	19.200	8701001
E 5x25	5	25	35	2,5 - 4,0	30	5	200	19.200	8701002
E 6x30	6	30	40	3,5 - 5,0	35	5	100	9.600	8701003
E 7x30	7	30	40	4,0 - 5,5	35	5	100	9.600	8701000
E 8x40	8	40	55	4,5 - 6,0	50	10	100	4.000	8701004
E 10x50	10	50	65	6,0 - 8,0	60	10	50	2.000	8701005
E 10x60	10	60	75	6,0 - 8,0	70	10	50	2.000	8701008
E 12x60	12	60	75	8,0 - 10,0	70	10	25	1.000	8701006
E 14x75	14	75	100	10,0 - 12,0	90	15	20	800	8701007
E 14x100	14	100	120	10,0 - 12,0	115	15	10	200	8701037
E 16x80	16	80	100	12,0 - 14,0	95	15	10	320	8701009
E 16x110	16	110	130	12,0 - 14,0	125	15	10	320	8701036
<b>VERSIONE CON COLLARE</b>									
EB 5x25	25	25	35	2,5 - 4,0	30	5	200	19.200	8701052
EB 6x30	30	30	40	3,5 - 5,0	35	5	100	9.600	8701053
EB 7x30	30	30	40	4,0 - 5,5	35	5	100	9.600	8701050
EB 8x40	40	40	55	4,5 - 6,0	50	10	100	4.000	8701054
EB 10x50	50	50	65	6,0 - 8,0	60	10	50	2.000	8701055
EB 10x60	60	60	75	6,0 - 8,0	70	10	50	2.000	8701058
EB 12x60	60	60	75	8,0 - 10,0	70	10	25	1.000	8701056

### APPLICAZIONI

- Per tutti i tipi di fissaggi leggeri
- Per accessori bagno
- Per canaline portacavi, staffe leggere, interruttori e pensili leggeri

### MATERIALI

**Corpo:** poliammide 6, grigio RAL 7035

### INSTALLAZIONE

#### Temp. di installazione:

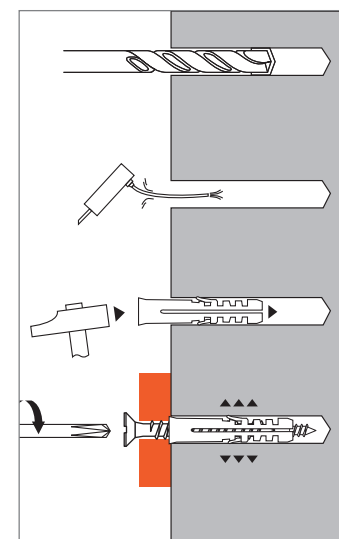
0°C ÷ +40°C

#### Temp. di esercizio:

-20°C ÷ +60°C

### Resistenze raccomandate ed ultime medie (kN)\*

### INSTALLAZIONE



Tipo	Calcestruzzo C20/25		Mattoncino pieno		Mattoncino forato	
	$N_{rec}^1$	$N_{u,m}^2$	$N_{rec}^1$	$N_{u,m}^2$	$N_{rec}^1$	$N_{u,m}^2$
	kN		kN		kN	
E 4	0,2	0,7	0,1	0,5	0,1	0,4
E - EB 5	0,2	1,2	0,2	1,1	0,1	0,7
E - EB 6	0,5	2,5	0,5	2,3	0,2	1,1
E - EB 7	0,5	2,3	0,4	2,2	0,3	1,3
E - EB 8	0,8	4,2	0,8	4,0	0,3	1,4
E - EB 10	1,2	6,1	1,1	5,5	-	-
E - EB 12	2,1	10,3	1,9	9,3	-	-
E 14	3,9	19,6	-	-	-	-

<sup>1</sup> Fattore di sicurezza definito con un approccio semplificato e considerato pari al 5

<sup>2</sup> Carichi ultimi medi ottenuti da prove di laboratorio.

\* I carichi raccomandati e ultimi medi sono stati ottenuti da prove di laboratorio sui materiali specificati che sono normalmente reperibili e su ancoranti isolati senza effetti di bordo o di gruppo, utilizzando la misura di  $d_v$  massima prescritta per ciascun ancorante.